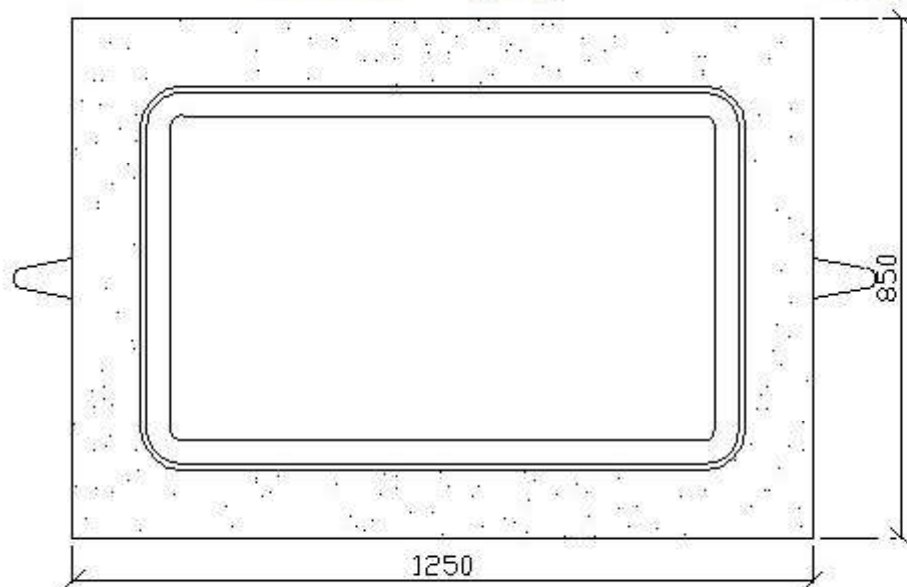
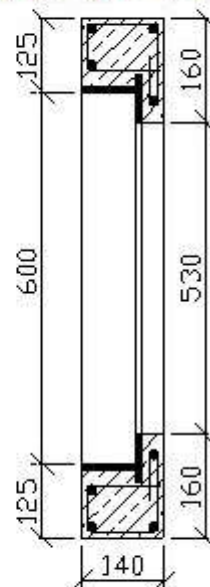


RAMA CIĘŻKA (1250x850)

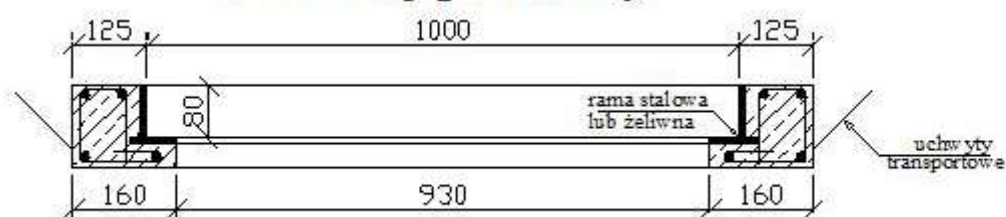
Widok z góry



Przekrój poprzeczny



Przekrój podłużny



KONSTRUKCJA

Wykonanie zgodnie z normami: PN-B-19501-„Prefabrykaty żelbetowe dla telekomunikacji”; ZN-96 TP S.A.-023-„Studnie kablowe-wymagania i badania”;BN-73/3233-03-„Ramy i oprawy pokryw”. Rama ciężka z kołnierzem żeliwnym lub stalowym wykonana jest w wieńcu żelbetowym z betonu C-35/45. Ciężar ok.160 kg.

ZASTOSOWANIE

Rama ciężka z kołnierzem żeliwnym lub stalowym służy do przykrycia studni kablowych stanowiąc oparcie dla nakryw ciężkich.

