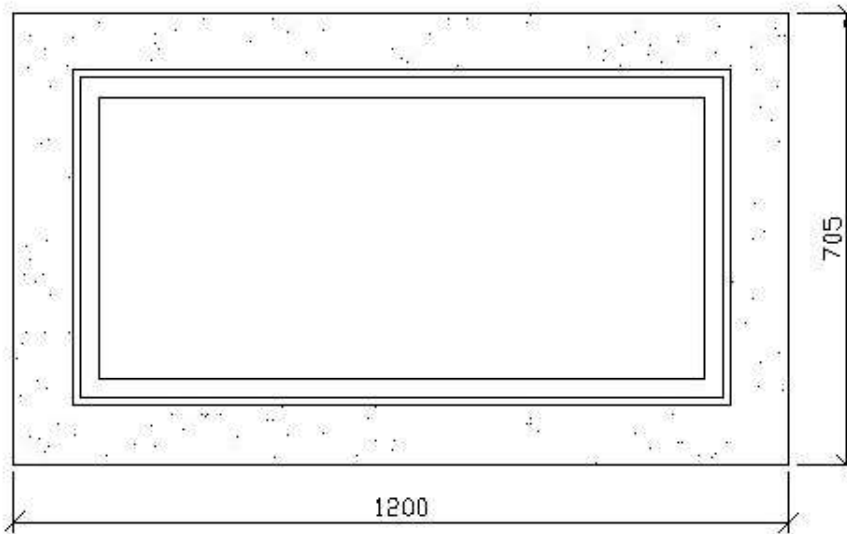
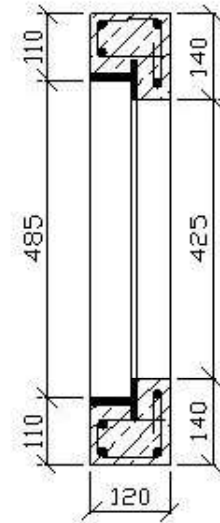


RAMA LEKKA (1200x700)

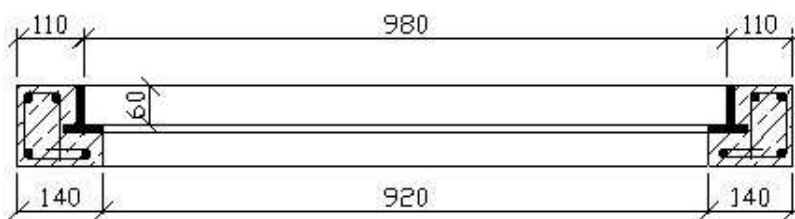
Widok z góry



Przekrój poprzeczny



Przekrój podłużny



V

KONSTRUKCJA

Wykonanie zgodnie z normami: PN-B-19501-„Prefabrykaty żelbetowe dla telekomunikacji”; ZN-96 TP S.A.-023-„Studnie kablowe-wymagania i badania”;BN-73/3233-03-„Ramy i oprawy pokryw”. Rama lekka podwójna z kołnierzem żeliwnym lub stalowym wykonana jest w wieńcu żelbetowym z betonu C-35/45. Ciężar ok.100 kg.

ZASTOSOWANIE

Rama lekka podwójna z kołnierzem żeliwnym lub stalowym służy do przykrycia studni kablo-wych stanowiąc oparcie dla nakryw lekkich.

