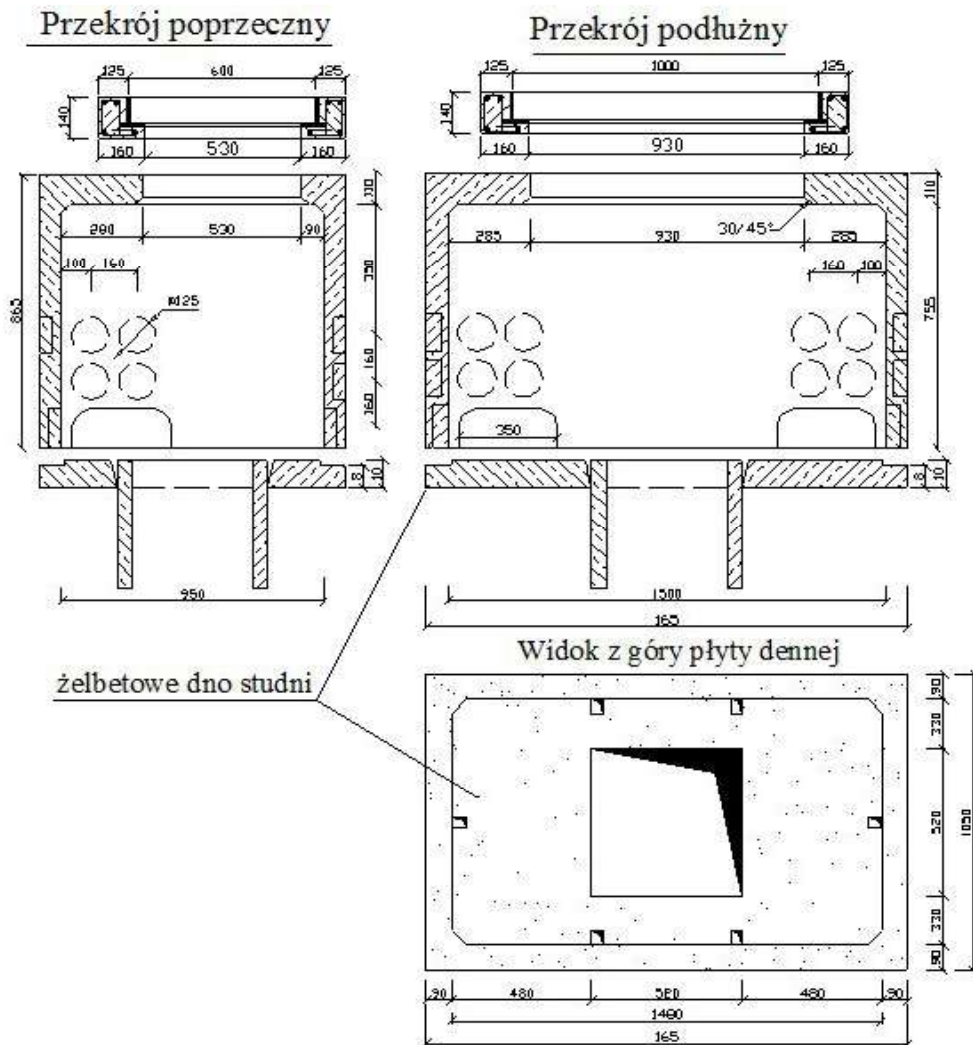


STUDnia SKO - 4p



KONSTRUKCJA

Wykonanie zgodnie z normą ZN-00/TD S.A. - 11. Korpus studni jednoczęściowy żelbetowy, wykonany z betonu wodoszczelnego C-25/35. Wyposażenie kompletnej studni to: korpus żelbetowy, płyta denna żelbetowa z osadnikiem żelbetowym 4-częściowym, rama żeliwna lub stalowa wykonana w żelbetowym wieńcu z betonu C-35/45, nakrywa żeliwna lub stalowa wypełniona betonem zbrojonym C-35/45 z wbudowanym wywietrznikiem żeliwnym z umieszczonym logo firmy, rury wsporcze z uchwytemi kablowymi. Ciężar kompletnej studni ok. 1160 kg.

ZASTOSOWANIE

Studnia SKO-4p wykorzystywana dla kabli miedzianych jako studnia 4-otworowa dla rur o średnicy do $\varnothing 110$ mm, jako przelotowa lub narożna z możliwością dwustronnego odgałęzienia. Dla kabli światłowodowych zastosowanie do 8 rur kanalizacji $\varnothing 40$ mm przy dnie komory jako przelotowa lub narożna, z możliwością nałożenia studni na wcześniej ułożone rury. Istnieje możliwość ulokowania do 2 muf światłowodowych z niezbędnymi zapasami kabli.

