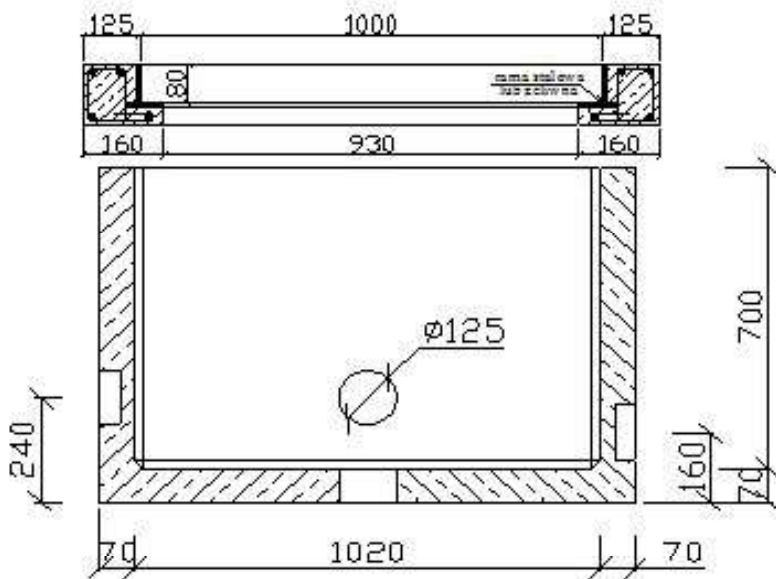
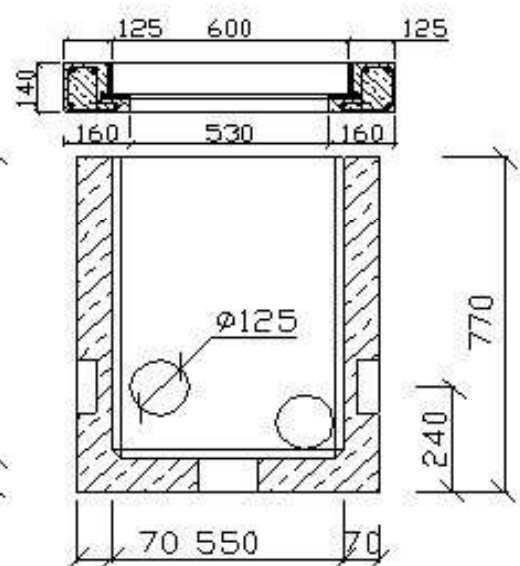


STUDNIA SKR-1, 1-częściowa

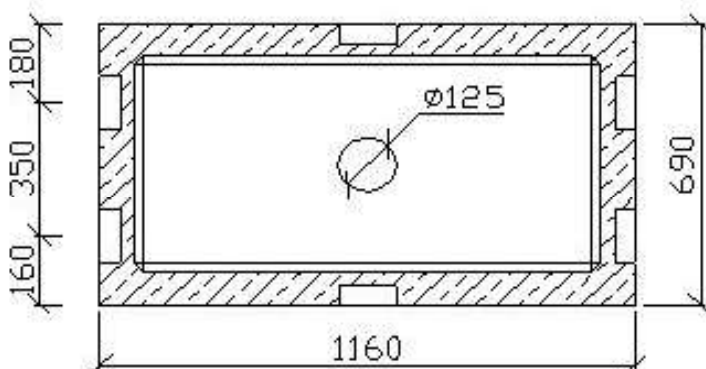
Przekrój poprzeczny



Przekrój podłużny



Przekrój poziomy



KONSTRUKCJA

Wykonanie zgodnie z normą ZN-96 TP S.A.-023 „Studnie kablowe-wymagania i badania”. Korpus studni jednoczęściowy żelbetowy, wykonany z betonu wodoszczelnego C-25/35, zbrojenie wg dokumentacji technicznej. Wyposażenie kompletnej studni to: korpus żelbetowy, rama żeliwna lub stalowa wykonana w żelbetowym wieńcu z betonu C-35/45, nakrywa żeliwna lub stalowa wypełniona betonem zbrojonym C-35/45 z wbudowanym wywietrznikiem żeliwnym z umieszczonym logo firmy, dla której wykonywana jest linia telekomunikacyjna, rury wsporcze z uchwytnymi kablami. Ciężar kompletnej studni ok.600 kg.

ZASTOSOWANIE

Studnia SKR-1 jednoczęściowa wykorzystywana jest do budowy sieci rozdzielczych kanalizacji 1-otworowej. Odpowiednio umiejscowione otwory w korpusie żelbetowym pozwalają na spełnienie funkcji studni: przelotowej, narożnej i odgałęźnej.

